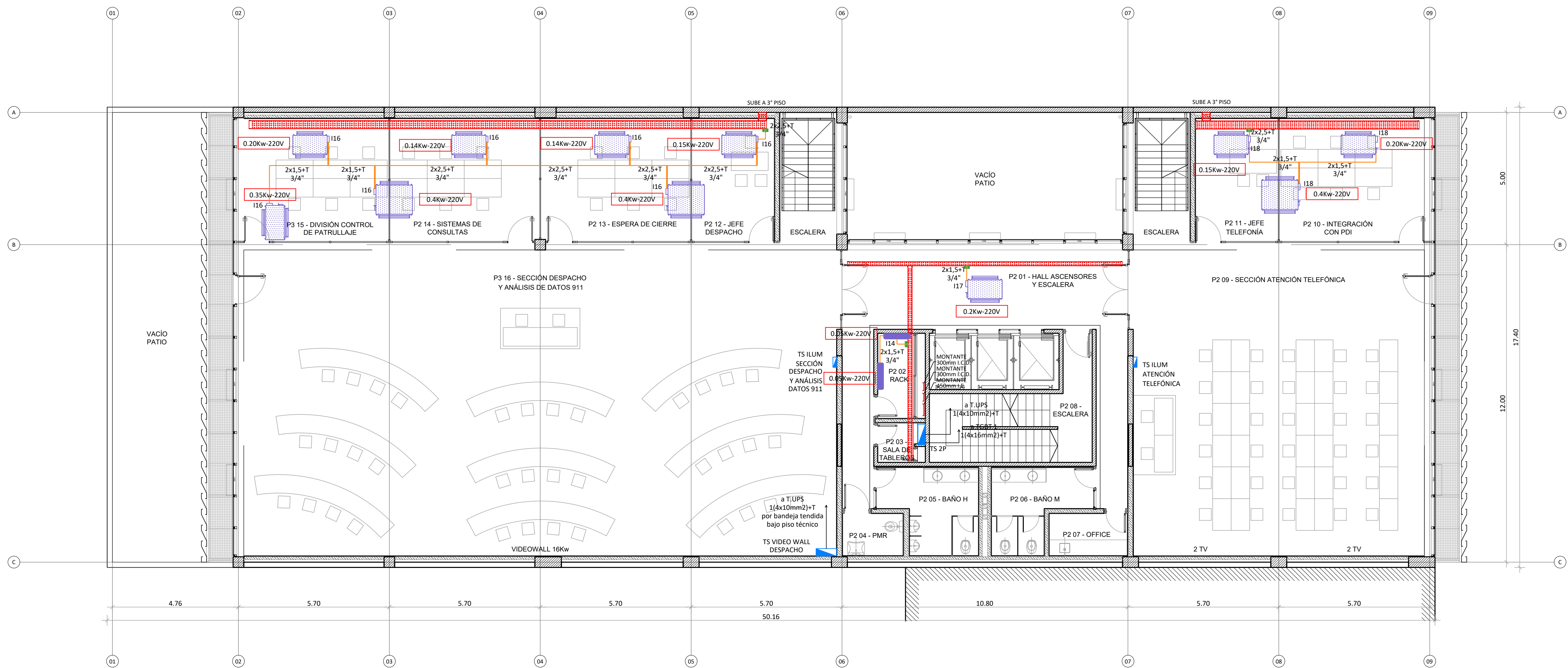


PLANTA 3° PISO



PLANTA 2° PISO

REFERENCIAS TABLEROS

	TABlero EPE		TABlero SECCIONAL BOMBAS AGUA		TABlero SECCIONAL AIRES ACONDICIONADO AZOTEA
	TABlero GENERAL BAJA TENSION		TABlero SECCIONAL BOMBAS CLOACAL		TABlero CORTE A PIE EQUIPOS AIRES ACONDICIONADO
	CORRECTOR DE FACTOR DE POTENCIA		TABlero SECCIONAL BOMBAS PLUVIAL		TABlero SECC. S. ASCENSORES AZOTEA
	TABlero TRANSFERENCIA AUTOMATICA		TABlero SECCIONAL PLANTA BAJA		TABlero ASCENSORES 1/2/3 AZOTEA
	TABlero SECCIONAL SUBSUELO		TABlero UPS PLANTA BAJA		TABlero FOTOVOLTAICA CORR. ALTERNA
	TABlero SECCIONAL BOMBAS INCENDIO		TABlero GRAL. PRIMERO A SÉPTIMO PISO		

CANALIZACIONES

	BANDEJA PORTACABLES PERFORADA ANCHO SEGUN PLANO		CAJA DE PASO EN MURO 150x150x100 MM
	CANO DE 1" O - HIERRO GALVANIZADO CAÑERÍA A LA VISTA		CAJA DE PASO SOBRE CIELORRASO 200x200x100 MM
	CANO RS HIERRO SEMI PESADO SOBRE CIELORRASO O EMBUTIDO		CAJA RECTANGULAR
	CANO DE PVC RÍGIDO POR CONTRAPISO		CAJA PLÁSTICA CON BORNERA

NOTAS CANALIZACIONES:

- LAS BANDEJAS POR CIRCULACIÓN DESCANSARÁN DE SOPORTES TRAPEZOIDALES ACORDES, FIJADOS A LOSA MEDIANTE VARILLAS ROSCADAS.
- LAS BANDEJAS MONTADAS CONTRA MUROS SE SOPORTARÁN DE LOS MISMOS MEDIANTE MENSULAS REFORZADAS ACORDES.
- LAS BANDEJAS VERTICALES SE MONTARÁN SOBRE PERFILES GALVANIZADOS TIPO "C" 28x44mm.

NOTAS CABLEADO:

- EL MÉTODO DE TENDIDO DEL CABLEADO EN BANDEJA DEBE SER UNA SOLA CAPA Y DISPUESTOS EN CONTACTO ENTRE ELLOS.
- EL CABLEADO EN BANDEJA DEBE SER PEINADO Y FIJADO A BANDEJA MEDIANTE PRECINTOS CADA 1,5 METROS.
- LOS ALIMENTADORES CONFORMADOS POR CABLES UNIPOLARES SE DEBERÁN DISPONER EN "TRESBOILLOS".



UNIDAD EJECUTORA DE INFRAESTRUCTURA

SUBSECRETARÍA TÉCNICA  
ARQ. FRANCISCO QUIJANO  
DIRECCIÓN PROVINCIAL DE OBRAS  
ING. FEDERICO ZEGNA RATA  
DIRECCIÓN PROVINCIAL DE PROYECTOS  
ARQ. JORGE GIUNTA  
SUBDIRECCIÓN GENERAL TÉCNICA  
ARQ. VERÓNICA LANZARO

OBRA 14\_EDIFICIO 911

UBICACIÓN  
THEDY Y AV. CARBALLO  
TEMA  
INSTALACIÓN ELÉCTRICA - F. MOTRIZ  
PLANO  
PLANTA 2° PISO Y PLANTA 3° PISO  
ESCALA: 1:100  
FECHA: 11/2023  
REVISIÓN: 00  
14\_911-E.03

NOTA:  
TODAS LAS MEDIDAS DEBERÁN SER VERIFICADAS EN OBRA